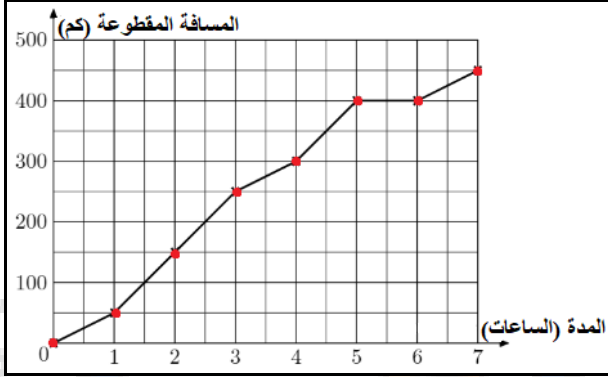


تمارين درس تنظيم معطيات

الجزء الخامس

4) تمثيل معطيات وقراءة مخطط بياني:4.2. قراءة مخطط بياني:التمرين 1:

المخطط البياني التالي يمثل المسافة المقطوعة من طرف سائق سيارة خلال رحلة سياحية.



(1) ما هي المسافة المقطوعة بعد مرور ساعة؟ 4 ساعات؟ 7 ساعات؟

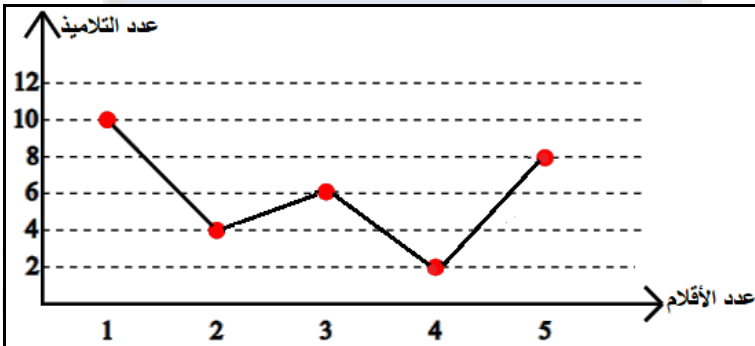
(2) ما هي المدة التي استغرقها السائق لقطع 150 كم؟ 400 كم؟

(3) خلال رحلته، توقف السائق للراحة. كم دامت فترة الراحة؟

(الحل)

التمرين 2:

المخطط البياني التالي يمثل عدد الأقلام التي يمتلكها كل تلميذ من قسم سنة أولى متوسط.



(1) ما هو عدد التلاميذ الذين يمتلكون قلمين؟ 4 أقلام؟

(2) ما هو عدد التلاميذ الذين يمتلكون عددا أكبر من الأقلام؟ وما هي كمية هذه الأقلام؟

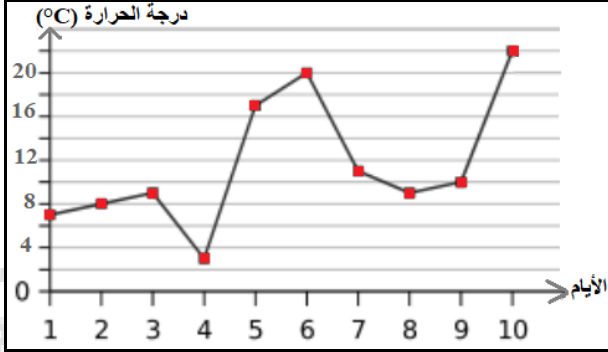
(3) كم تلميذا لديه قلم واحد؟

(4) ما هو العدد الكلي لتلاميذ هذا القسم؟

(الحل)

التمرين 3:

المخطط البياني التالي يمثل درجة الحرارة لمدينة ساحلية لمدة 10 أيام متتالية من شهر فيفري.



(1) كم كانت درجة الحرارة ليوم 2 فيفري؟ وليوم 6 فيفري؟

(2) ما هو اليوم الذي كانت فيه درجة الحرارة 17 °C.

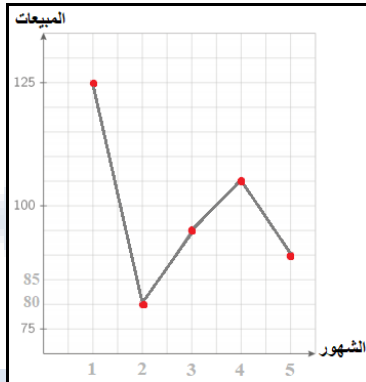
(3) ما هي أكبر درجة حرارة مسجلة؟ وما هو اليوم الذي سجلت فيه؟

(4) ما هي أصغر درجة حرارة مسجلة؟ وما هو اليوم الذي سجلت فيه؟

(الحل)

التمرين 4:

المخطط البياني التالي يمثل عدد مبيعات محل بيع أحذية لمدة 5 أشهر.



- (1) ما هو عدد المبيعات في الشهر الثالث؟ وفي الشهر الخامس؟
 (2) ما هو الشهر الذي كان فيه عدد المبيعات 105؟
 (3) ما هو أحسن شهر من حيث عدد المبيعات؟ وكم كان عدد المبيعات في هذا الشهر؟
 (4) ما هو أسوأ شهر من حيث عدد المبيعات؟ وكم كان عدد المبيعات في هذا الشهر؟

(الحل)

5) تمثيل معطيات وقراءة مخطط دائري:

5.1. تمثيل معطيات بمخطط دائري:

التمرين 1:

الجدول التالي يمثل الهوايات المفضلة لدى تلاميذ مدرسة.

الهواية	الموسيقى	الرسم	الفخار	الشطرنج	المجموع
عدد التلاميذ	110	74	38	18	240

مثل النتائج الموجودة في الجدول بمخطط دائري.

(الحل)

التمرين 2:

الجدول التالي يمثل أنواع الكتب التي لدى سلمى.

نوع الكتاب	قصة	تاريخ	ديني	طبخ	المجموع
عدد الكتب	15	6	10	14	45

مثل النتائج الموجودة في الجدول بمخطط دائري.

(الحل)

التمرين 3:

الجدول التالي يمثل أنواع الحيوانات الموجودة لدى بائع حيوانات.

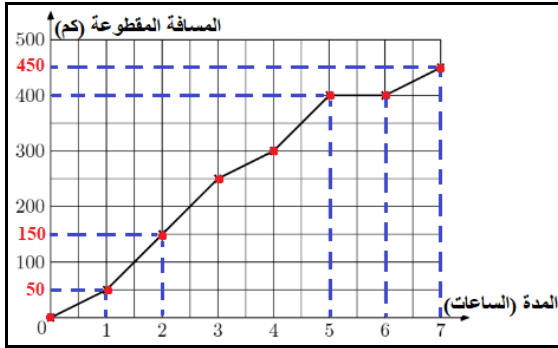
نوع الحيوان	الكلاب	القطط	الأسماك	العصافير	المجموع
عدد الحيوانات	19	15	39	17	90

مثل النتائج الموجودة في الجدول بمخطط دائري.

(الحل)

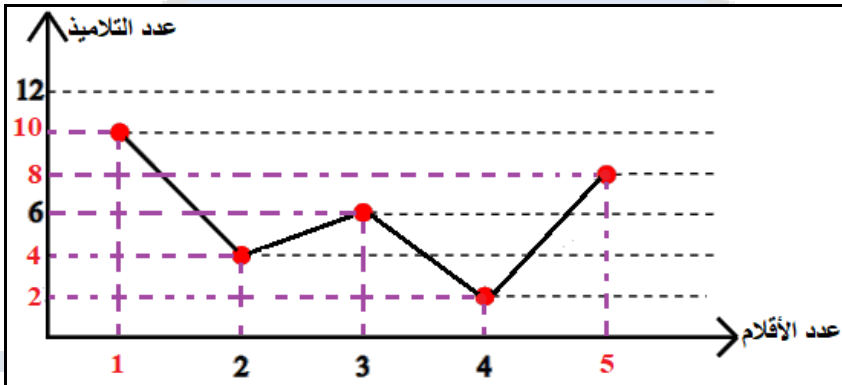
حلول تمارين درس تنظيم معطيات

الجزء الخامس

4) تمثيل معطيات وقراءة مخطط بياني:4.2. قراءة مخطط بياني:حل التمرين 1:

من خلال المخطط البياني، يمكننا أن نستنتج أن:

- 1) المسافة المقطوعة بعد مرور ساعة هي: **50 كم**، وبعد مرور 4 ساعات هي: **400 كم**، وبعد مرور 7 ساعات هي: **450 كم**.
 - 2) المدة التي استغرقتها السائق لقطع 150 كم هي: **ساعتين**، بينما استغرق **5 ساعات** لقطع 400 كم.
 - 3) بين الساعة الخامسة والساعة السادسة، لم يقطع السائق أي كم، ومنه فإن مدة الراحة هي: **ساعة واحدة**.
- (التمرين)

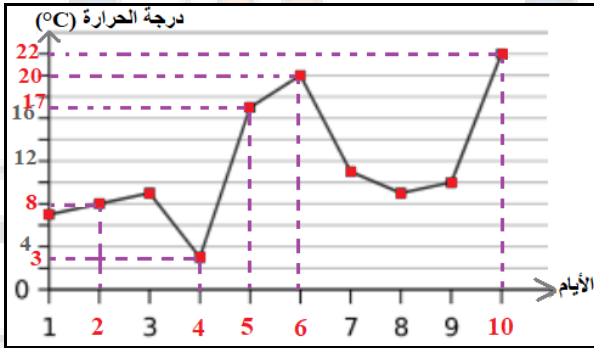
حل التمرين 2:

من خلال المخطط البياني، يمكننا أن نستنتج أن:

- (1) عدد التلاميذ الذين يمتلكون قلمين هو: 4 تلاميذ بينما تلميذان فقط يمتلكون 4 أقلام.
- (2) عدد التلاميذ الذين يمتلكون عددا أكبر من الأقلام هو: 8 تلاميذ، وكمية هذه الأقلام هي: 5 أقلام.
- (3) عدد التلاميذ الذين يمتلكون قلما واحدا هو: 10 تلاميذ.
- (4) العدد الكلي لتلاميذ هذا القسم هو: 30 تلميذا لأن $10 + 4 + 6 + 2 + 8 = 30$.

(التمرين)

حل التمرين 3:

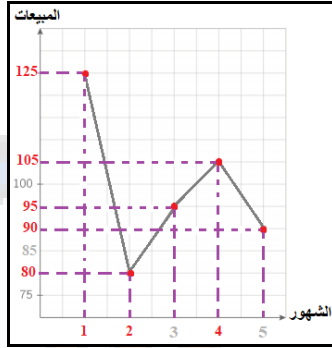


من خلال المخطط البياني، يمكننا أن نستنتج أن:

- (1) في يوم 2 فيفري، كانت درجة الحرارة 8°C ، وفي يوم 6 فيفري كانت: 20°C .
- (2) اليوم الذي كانت فيه درجة الحرارة 17°C هو يوم 5 فيفري.
- (3) أكبر درجة حرارة سجلت هي: 22°C ، وكان ذلك يوم 10 فيفري.
- (4) أصغر درجة حرارة سجلت هي: 3°C ، وكان ذلك يوم 4 فيفري.

(التمرين)

Latreche MIFA

حل التمرين 4:

من خلال المخطط البياني، يمكننا أن نستنتج أن:

- (1) عدد المبيعات في الشهر الثالث هو: 95 حذاء، وفي الشهر الخامس هو: 90 حذاء.
 - (2) الشهر الذي كان فيه عدد المبيعات 105 حذاء هو **الشهر الرابع**.
 - (3) أحسن شهر من حيث عدد المبيعات هو **الشهر الأول**، وعدد المبيعات في هذا الشهر كان: **125 حذاء**.
 - (4) أسوأ شهر من حيث عدد المبيعات هو **الشهر الثاني**، وعدد المبيعات في هذا الشهر كان: **80 حذاء**.
- (التمرين)

(5) تمثيل معطيات وقراءة مخطط دائري:5.1. تمثيل معطيات بمخطط دائري:حل التمرين 1:

لرسم المخطط الدائري، يجب أولاً إيجاد النسب المئوية (مدورة إلى الوحدة) التي تمثل كل هوية من الهويات، ثم إيجاد الزاوية (مدورة إلى الوحدة) التي تمثل كل هوية في المخطط الدائري.

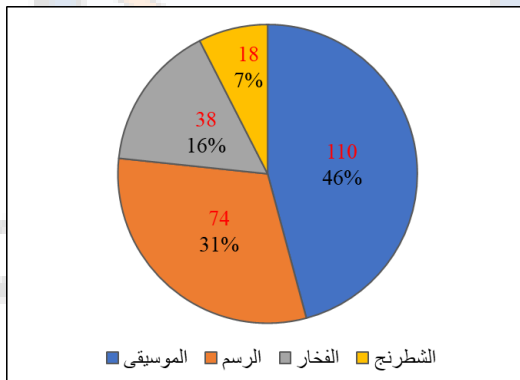
مثلاً:

$$\begin{aligned} \begin{cases} 240 \rightarrow 100 \\ 110 \rightarrow x \end{cases} &\Rightarrow x = \frac{110 \times 100}{240} = 45,8 \approx 46\% \\ \begin{cases} 100 \rightarrow 360 \\ 46 \rightarrow x \end{cases} &\Rightarrow x = \frac{46 \times 360}{100} = 166^\circ \end{aligned}$$

بعد إجراء كل الحسابات، نتحصل على الجدول التالي:

المجموع	الشطرنج	الفخار	الرسم	الموسيقى	الهواية
240	18	38	74	110	عدد التلاميذ
100	7	16	31	46	النسبة المئوية (%)
360	25	57	112	166	الزاوية (°)

ومنه فإن المخطط الدائري الذي يمثل النتائج المتحصل عليها يكون كالتالي:



(التمرين)

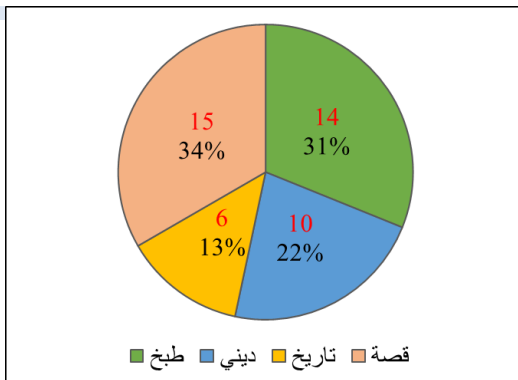
حل التمرين 2:

لرسم المخطط الدائري، يجب أولاً إيجاد النسب المئوية (مدورة إلى الوحدة) التي تمثل كل نوع من أنواع الكتب، ثم إيجاد الزاوية (مدورة إلى الوحدة) التي تمثل كل نوع في المخطط الدائري،

بعد إجراء كل الحسابات، نتحصل على الجدول التالي:

المجموع	طبخ	ديني	تاريخ	قصة	نوع الكتاب
45	14	10	6	15	عدد الكتب
100	31	22	13	34	النسبة المئوية (%)
360	112	79	47	122	الزاوية (°)

ومنه فإن المخطط الدائري الذي يمثل النتائج المتحصل عليها يكون كالتالي:



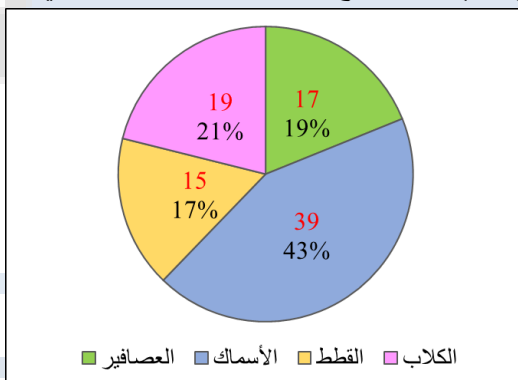
(التمرين)

حل التمرين 3:

لرسم المخطط الدائري، يجب أولاً إيجاد النسب المئوية (مدورة إلى الوحدة) التي تمثل كل نوع من أنواع الحيوانات، ثم إيجاد الزاوية (مدورة إلى الوحدة) التي تمثل كل نوع في المخطط الدائري، بعد إجراء كل الحسابات، نتحصل على الجدول التالي:

نوع الحيوان	الكلاب	القطط	الأسماء	العصافير	المجموع
عدد الحيوانات	19	15	39	17	90
النسبة المئوية (%)	21	17	43	19	100
الزاوية (°)	76	61	155	68	360

ومنه فإن المخطط الدائري الذي يمثل النتائج المتحصل عليها يكون كالتالي:



(التمرين)